

Rejoignez la dynamique !



CLES

Coopérations Locales
et Environnementales en Synergies
PORTS DE STRASBOURG



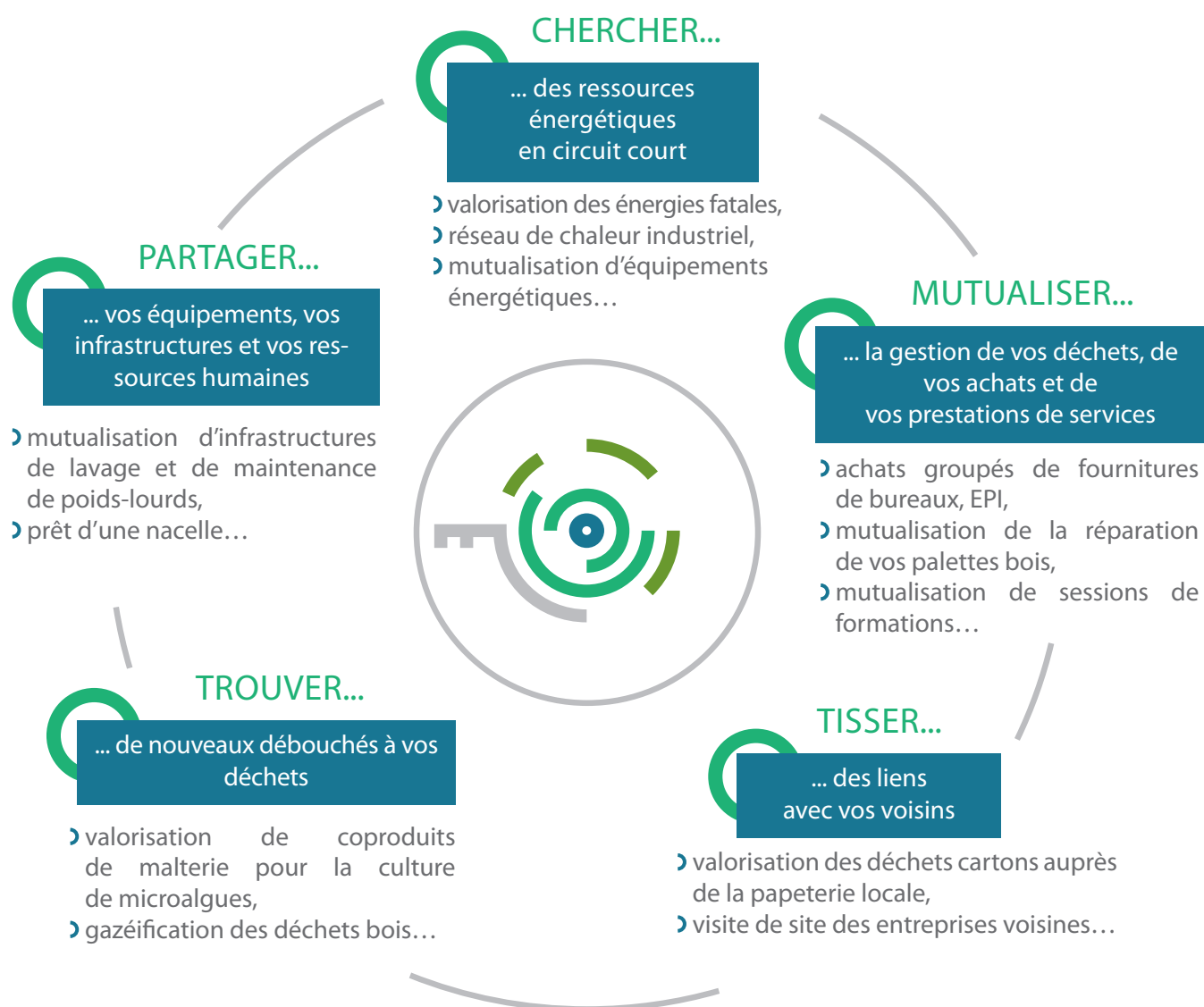
CLES, QU'EST-CE QUE C'EST ?

Parmi les démarches pionnières d'économie circulaire à l'échelle du territoire alsacien, la démarche CLES (Coopérations Locales et Environnementales en Synergies) vise à créer des synergies entre les entreprises de la zone portuaire de Strasbourg.

L'enjeu est triple :

- › renforcer la compétitivité des entreprises,
- › réduire l'impact environnemental des entreprises sur le territoire,
- › favoriser l'ancrage local.

LES OBJECTIFS DE CLES



EN QUELQUES CHIFFRES



11 synergies mises en œuvre

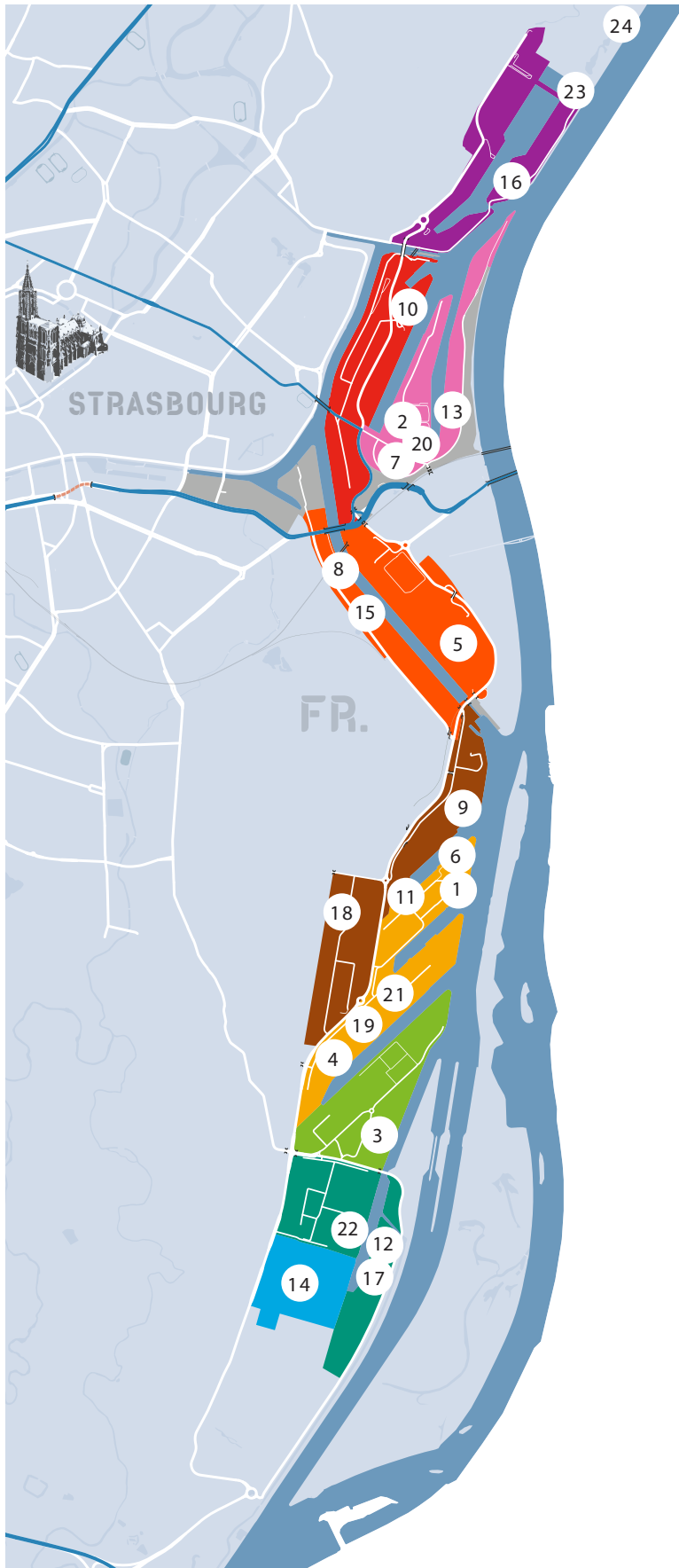


390 000 € d'économies/an



Près de 3 500 T d'eqCO₂ évitées/an

ELLES ONT DÉCIDÉ D'INTÉGRER LA DÉMARCHE CLES



1. Algae Natural Food 
2. Armbruster Frères 
3. Auchan Retail 
4. Biospringer 
5. Blue Paper 
6. Cargill 
7. Chalot Transports 
8. CroisiEurope 
9. ES Centrale Biomasse 
10. Grands Moulins de Strasbourg 
11. Hilzinger 
12. Lesaffre Culinary Strasbourg 
13. NLMK Strasbourg 
14. Punch Powerglide 
15. Rhenus Logisitics Alsace 
16. Rubis Terminal 
17. SARM 
18. Schroll 
19. Sil Fala 
20. Société des Malteries d'Alsace 
21. Soprema 
22. Timken 
23. Trédi 
24. Valorhin 



« La démarche CLES nous a amené à réfléchir et à faire évoluer notre manière de nous approvisionner. Ainsi, dans le cadre d'un **projet de gazéification de biomasse**, nous avons réorienté notre choix d'utiliser de la plaquette forestière vers du déchet de bois propre géré par un prestataire local. Ce modèle économique, qui vise à **favoriser les entreprises proches** de son territoire, amène davantage de stabilité et permet de tisser des relations de confiance. Dès lors, il est plus facile de pérenniser un gisement local que de devoir s'adresser à un interlocuteur lointain. »

Olivier Weymann, Directeur Stratégie et Performance
Environnementale de Soprema (2 300 M€ CA, 6892 collaborateurs)

« La démarche CLES, c'est un réseau local avec des **actions concrètes**. Elle nous a permis de bénéficier des tarifs plus compétitifs pour le lavage de nos camions sur la station d'une entreprise voisine. Plus encore, elle nous a permis de trouver un débouché local à nos déchets cartons qui partaient avant dans nos déchets industriels banaux (DIB). Par ailleurs, en tant qu'administrateur au GUP (Groupement des Usagers des Ports de Strasbourg), elle offre un cadre privilégié d'échanges avec les partenaires institutionnels du territoire en raison d'une **gouvernance mixte et axée sur des projets opérationnels**. »

Michel Chalot, PDG de Chalot Transport
(7,3 M€ CA, 82 collaborateurs)



COMMENT REJOINDRE CETTE DYNAMIQUE ?

Pour intégrer la démarche CLES et commencer à développer des synergies avec vos voisins c'est très simple, il suffit de remplir ces trois conditions :

- › être adhérent au Groupement des Usagers des Ports de Strasbourg (GUP),
- › ratifier la charte d'adhésion et signer l'accord de confidentialité,
- › régler sa cotisation annuelle.



VOTRE CONTACT

Coline TAVERNIER
Animatrice de la démarche CLES
cles@cles-ports-de-strasbourg.eu
Tél. 03 88 33 36 57



CLES
Coopérations Locales
et Environnementales en Synergies
PORTS DE STRASBOURG

Une démarche portée par



Animé par



Soutenue par

